

**PRECAUCIÓN:**

Lea completamente todas las instrucciones y la información de seguridad.

Se recomienda que sea instalado por un profesional.

**PARA SU SEGURIDAD:**

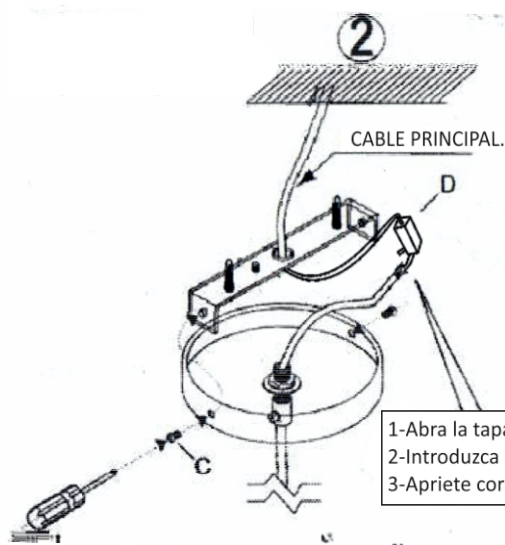
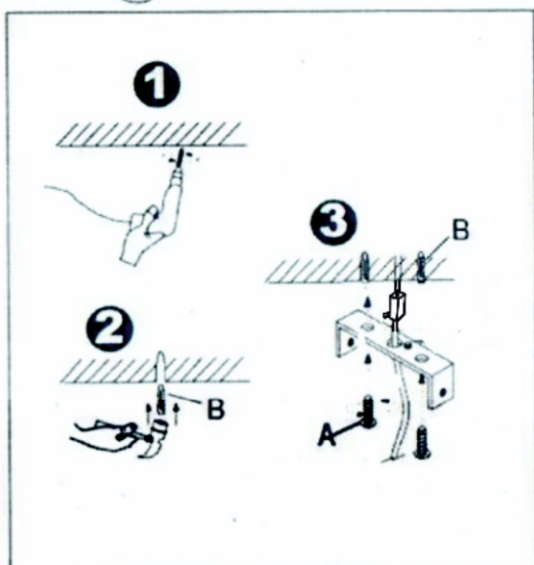
Desconecte la alimentación del circuito eléctrico principal antes de realizar cualquier trabajo.

Bloquee el circuito o el panel para que nadie pueda encender el circuito mientras usted está trabajando.

Si se manipula de forma inadecuada, la electricidad supone un riesgo de electrocución e incendio.

1

Solo debe montarse al alcance de la mano.



3

